

Σχέδιο Φόρτισης Ηλεκτρικών Οχημάτων Δήμου Καλαμάτας



Στόλος Οχημάτων Δήμου Καλαμάτας

	Σύνολο νοικοκυριών	Νοικοκυριά κατά αριθμό αυτοκινήτων		
		0 αυτοκίνητα	1 αυτοκίνητο	2 + αυτοκίνητα
ΔΗΜΟΣ ΚΑΛΑΜΑΤΑΣ	25905	7024	11631	7250

Εκτίμηση Εξέλιξης Ηλεκτρικών Οχημάτων

ΕΤΟΣ	ΒΑΣΙΚΟ ΣΕΝΑΡΙΟ	ΣΥΝΤΗΡΗΤΙΚΟ ΣΕΝΑΡΙΟ	ΑΙΣΙΟΔΟΞΟ ΣΕΝΑΡΙΟ
2021	0,1%	0,1%	0,1%
2022	0,3%	0,3%	0,3%
2023	0,7%	0,7%	0,7%
2024	1,1%	1,1%	1,4%
2025	1,8%	1,6%	2,4%
2026	2,6%	2,0%	3,6%
2027	3,3%	2,4%	4,7%
2028	4,0%	2,9%	5,8%
2029	4,7%	3,3%	6,9%
2030	5,4%	3,7%	7,9%
2031	6,0%	4,1%	9,0%

Μεθοδολογία


Κριτήρια Αποκλεισμού Οδικών Τμημάτων

Κριτήριο	Κατηγορία
Οδικός σύνδεσμος με μεγάλη πιθανότητα πλημμύρας	Περιβάλλον
Οδικός σύνδεσμος δίπλα σε αρχαιολογικό χώρο ή σε ιστορικό κέντρο	Περιβάλλον
Οδικός σύνδεσμος εντός περιοχής χωρίς αυτοκίνητο ή δίκτυο πεζοδρόμων	Συγκοινωνιακό σύστημα και υποδομές στάθμευσης
Οδικός σύνδεσμος ο οποίος ανήκει στο πρωτεύον οδικό δίκτυο σύμφωνα με του χάρτες του OpenStreetMap	Συγκοινωνιακό σύστημα και υποδομές στάθμευσης
Οδικός σύνδεσμος με πολύ μικρό πλάτος (μονόδρομοι: μικρότερο από 9.5 μέτρα, αμφίδρομοι: μικρότερο από 11.5 μέτρα)	Συγκοινωνιακό σύστημα και υποδομές στάθμευσης
Οδικός σύνδεσμος χωρίς νόμιμες θέσεις στάθμευσης	Συγκοινωνιακό σύστημα και υποδομές στάθμευσης

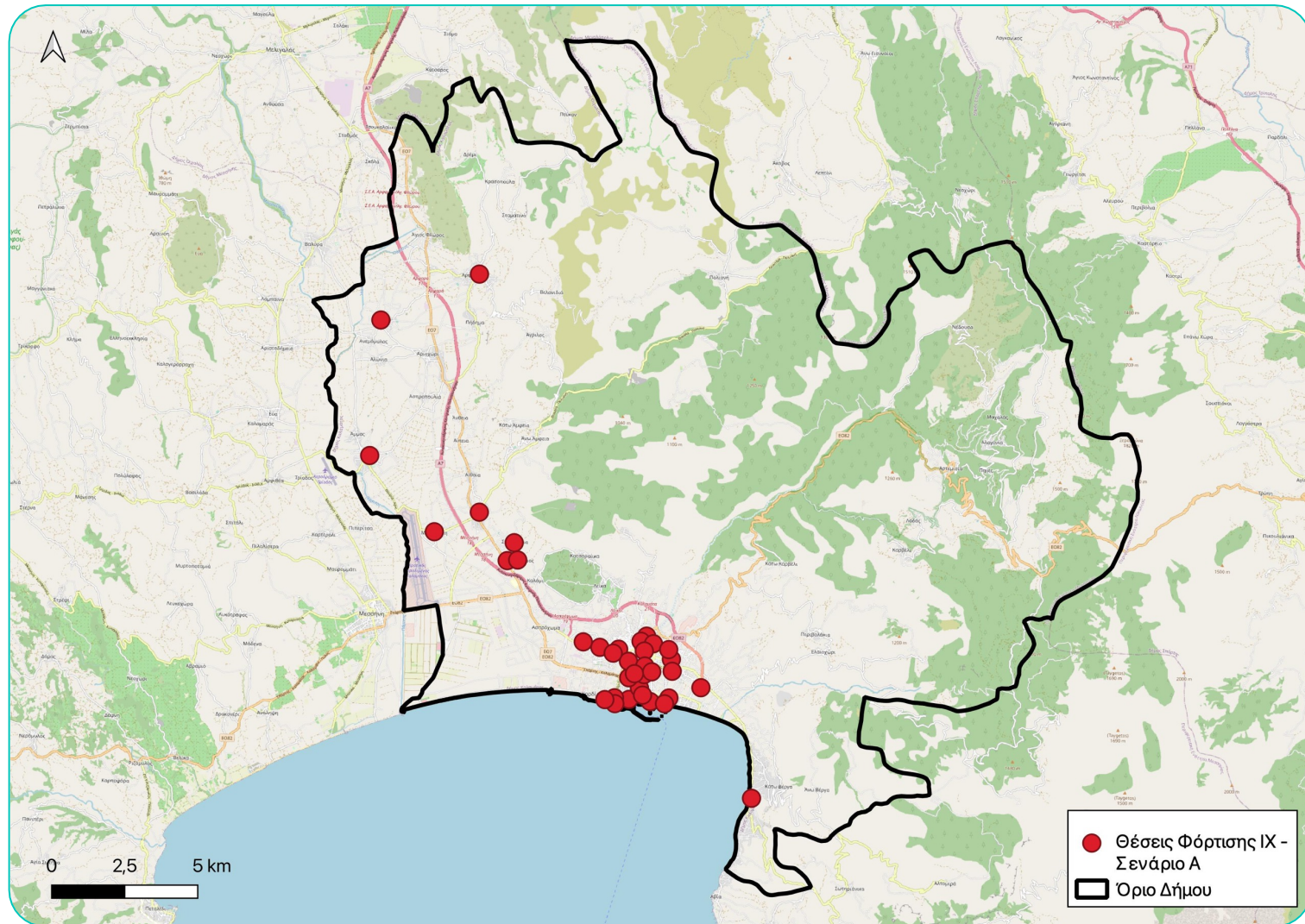
Κριτήρια Αξιολόγησης Οδικών Τμημάτων

Κριτήριο	Κατηγορία
Πυκνότητα πληθυσμού	Εγγύτητα χρήσεων γης
Απόσταση (βαδίσματος) από το πλησιέστερο κτίριο δημόσιας διοίκησης	Εγγύτητα χρήσεων γης
Απόσταση (βαδίσματος) από το πλησιέστερο νοσοκομείο ή κέντρο υγείας	Εγγύτητα χρήσεων γης,
Απόσταση (βαδίσματος) από το πλησιέστερο πανεπιστήμιο ή σχολείο	Εγγύτητα χρήσεων γης
Απόσταση (βαδίσματος) από το πλησιέστερο σημείο ενδιαφέροντος, αναψυχής και ψυχαγωγίας (δημόσιοι χώροι, πλατείες, εμπορικό κέντρο, κέντρα πολιτισμού κλπ.)	Εγγύτητα χρήσεων γης
Απόσταση βαδίσματος από το πλησιέστερο κόμβο μετεπιβίβασης (σιδηροδρομικός σταθμός, αεροδρόμιο, λιμάνι, ΚΤΕΛ κλπ.)	Συγκοινωνιακό σύστημα και υποδομές στάθμευσης
Πυκνότητα θεσμοθετημένων και ελεγχόμενων θέσεων στάθμευσης	Συγκοινωνιακό σύστημα και υποδομές στάθμευσης
Ποσοστό νοικοκυριών χωρίς ιδιόκτητη θέση στάθμευσης	Συγκοινωνιακό σύστημα και υποδομές στάθμευσης

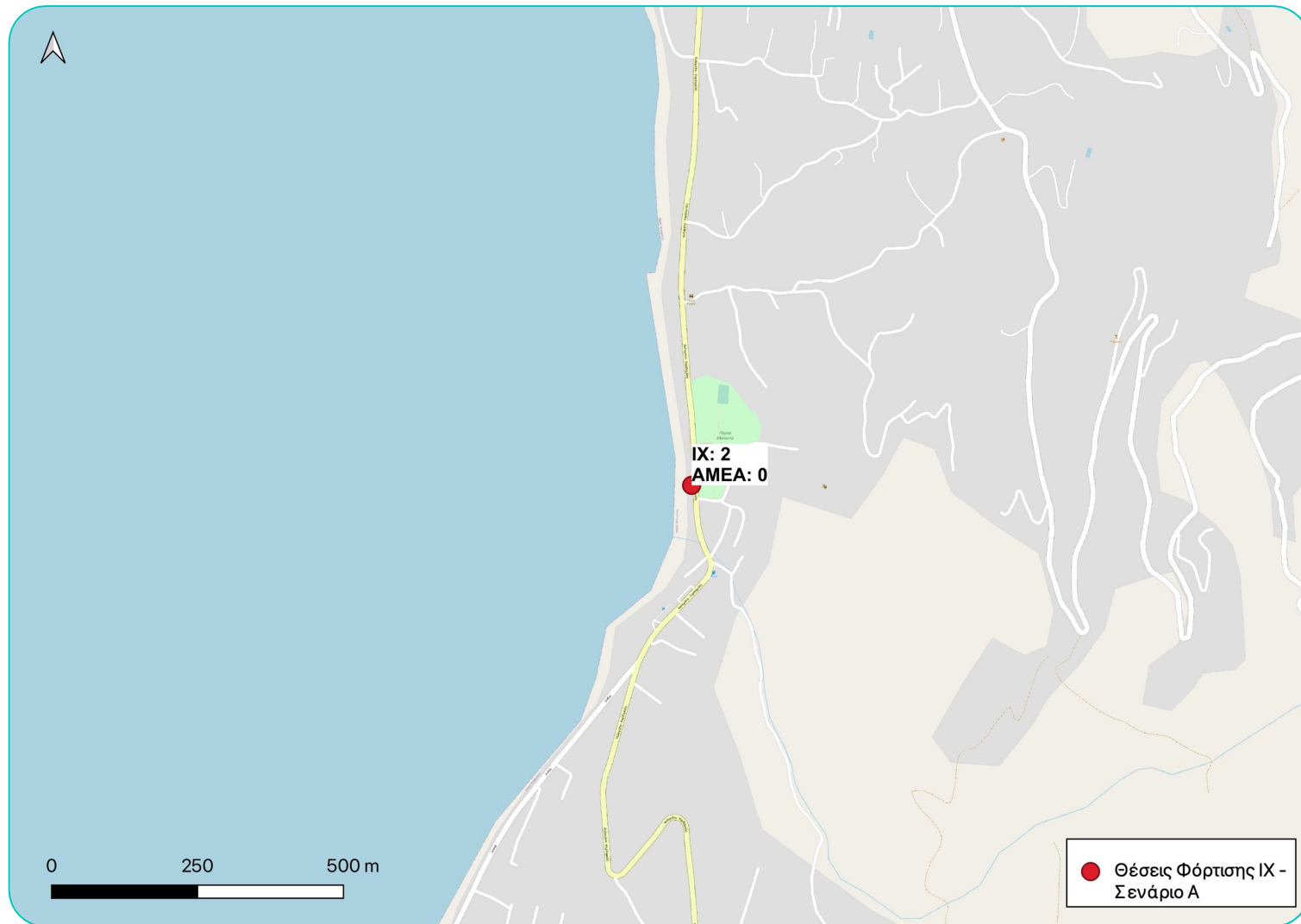
**Σταθμοί Φόρτισης ΙΧ-
Σενάριο Α -
Ισότιμη Γεωγραφική &
Πληθυσμιακή Κάλυψη**



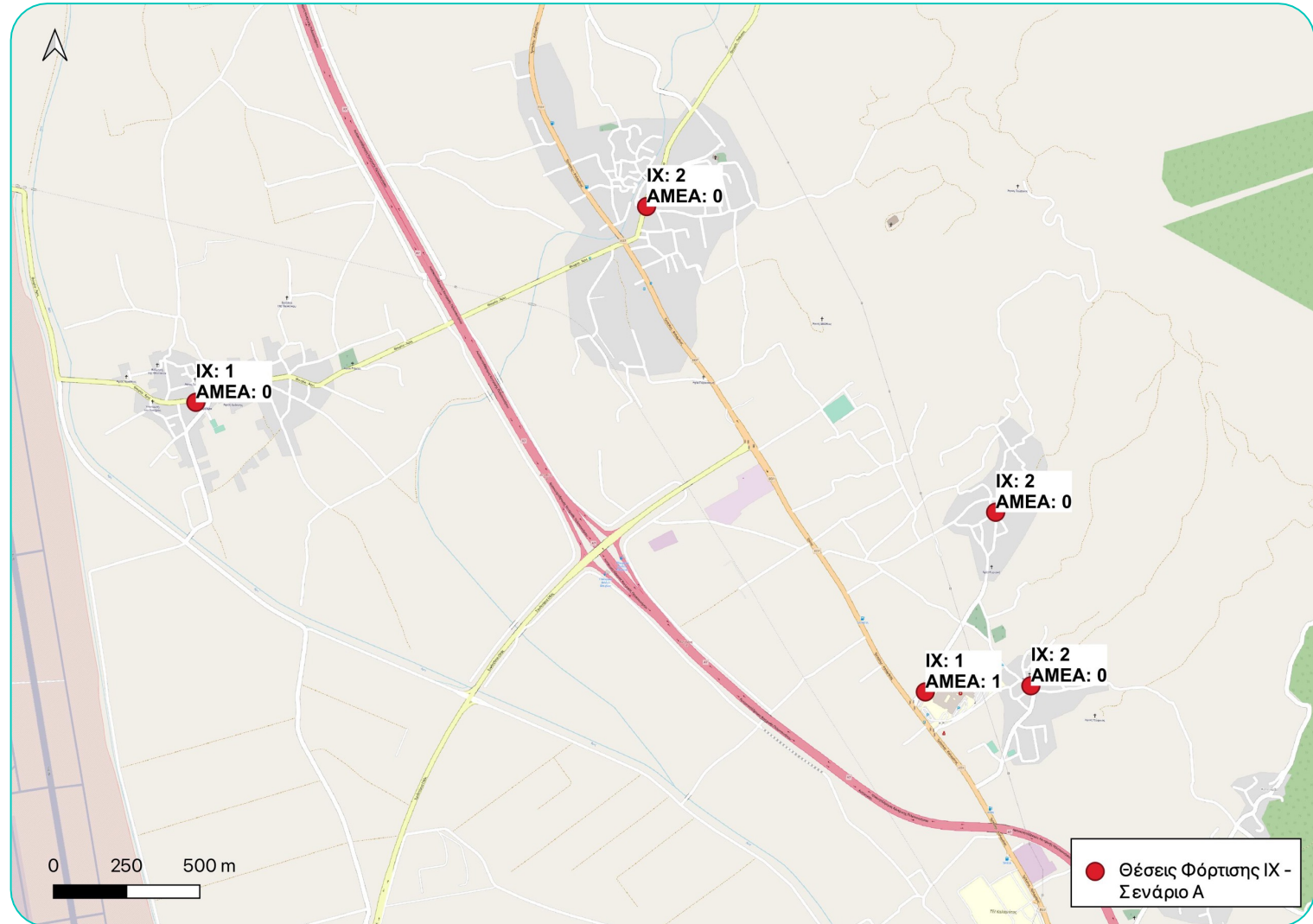
Σενάριο Α – Σταθμοί Φόρτισης ΙΧ



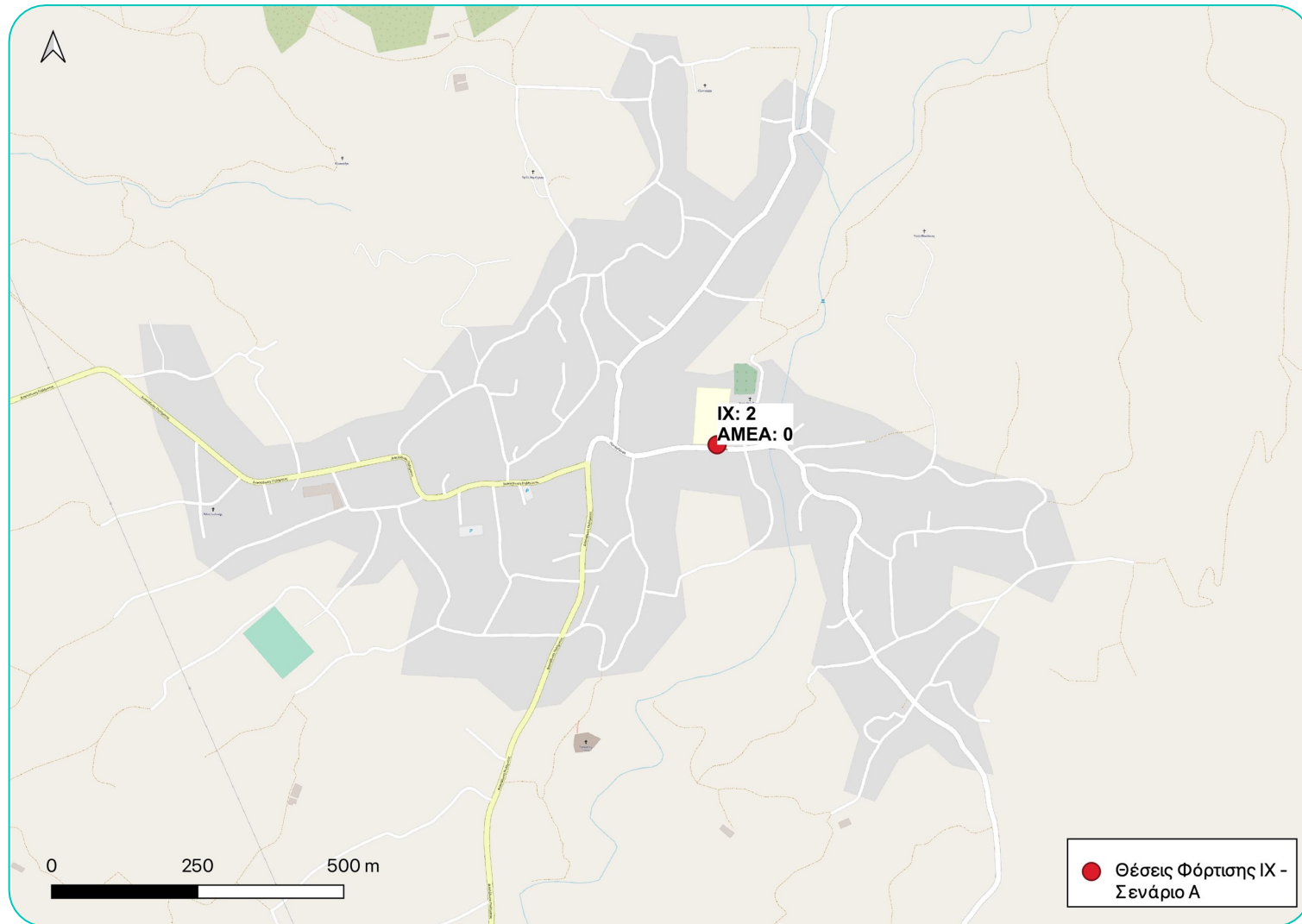
Σενάριο Α – ΙΧ – Πάρκο Αλμυρού



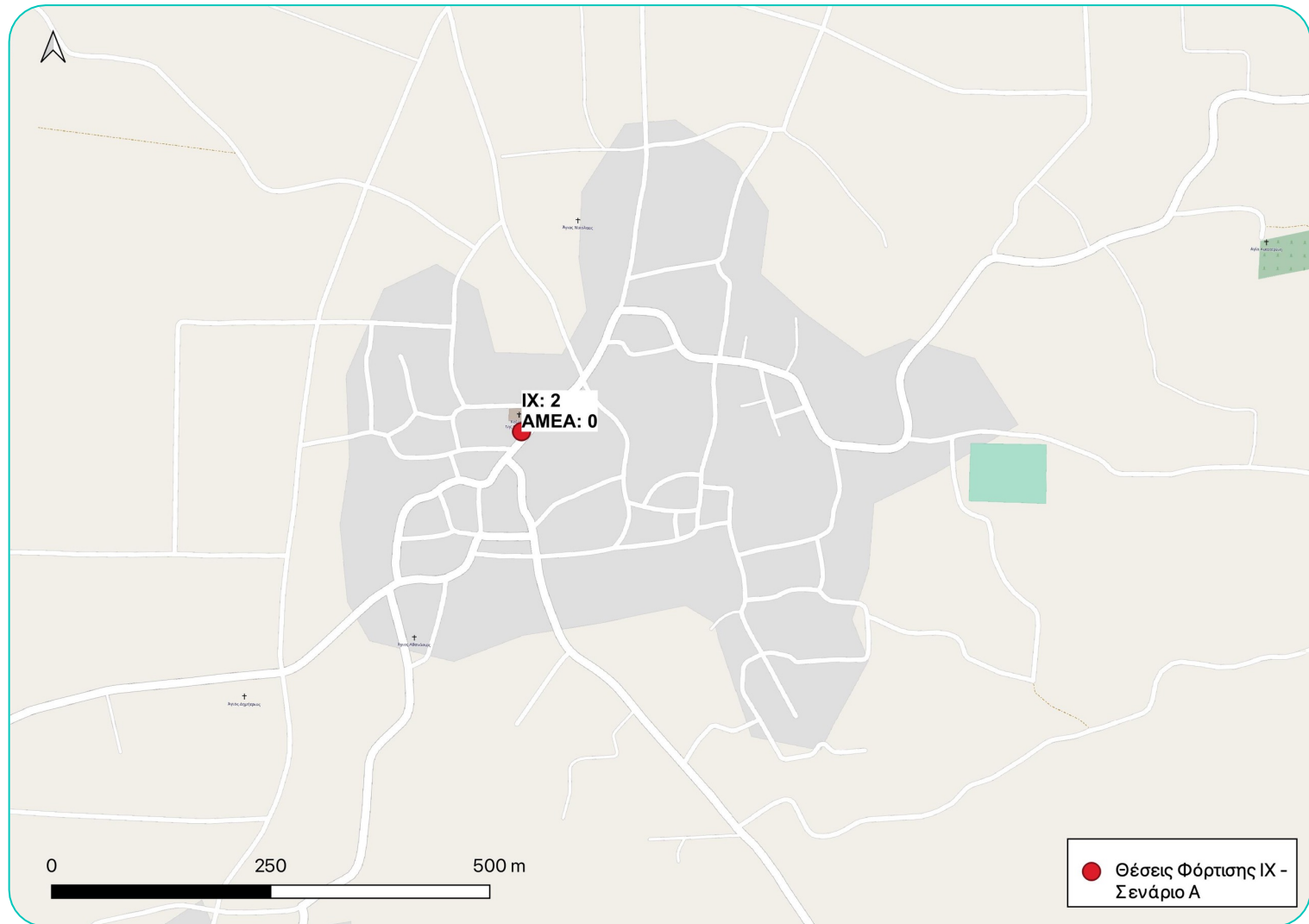
Σενάριο Α –
ΙΧ –
Νοσοκομείο
– Θουρία –
Σπερχόγεια –
Αντικάλamos
- Μικρομάνη



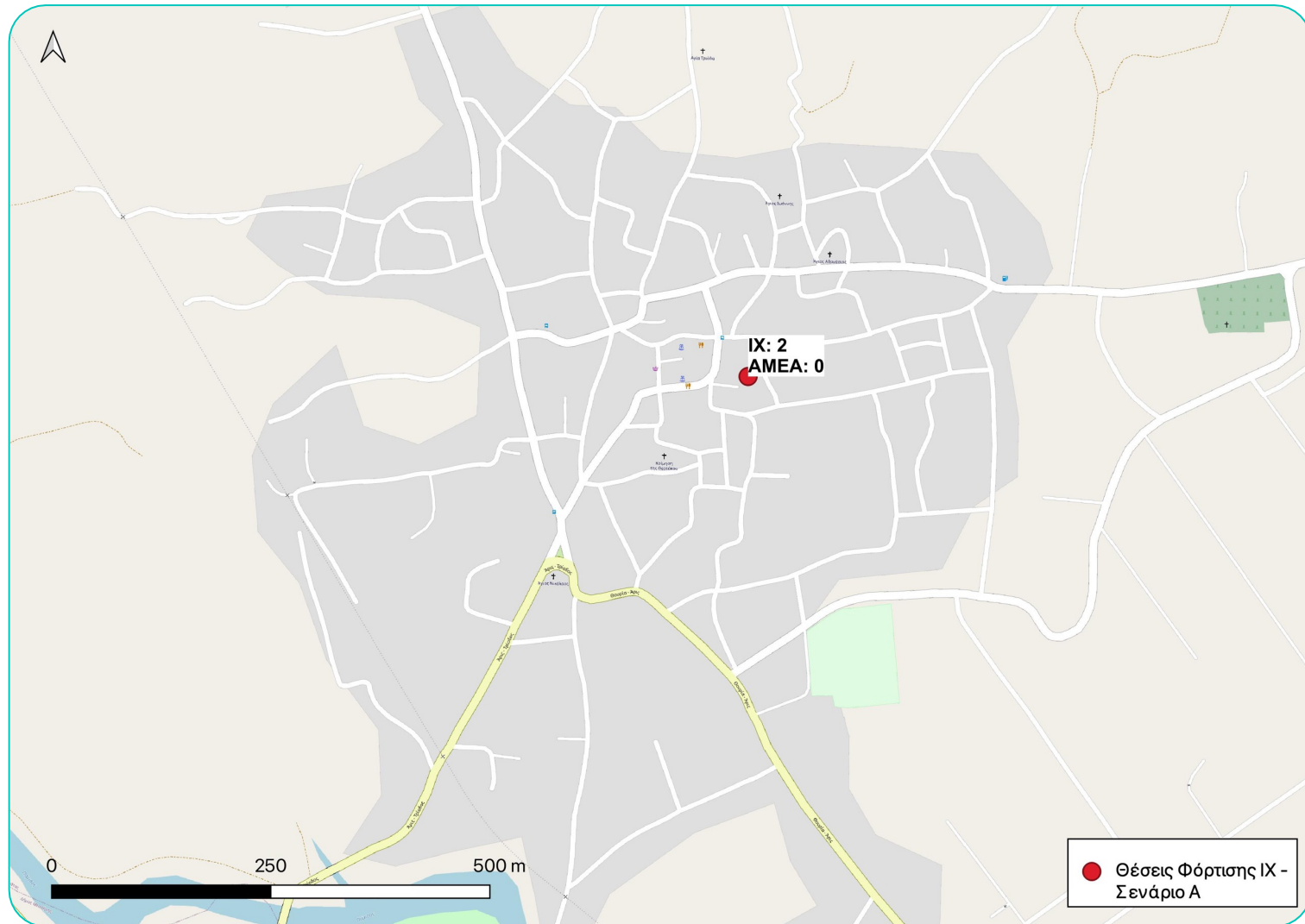
Σενάριο Α – ΙΧ – Αρφαρά




Σενάριο Α – ΙΧ – Πλατύ



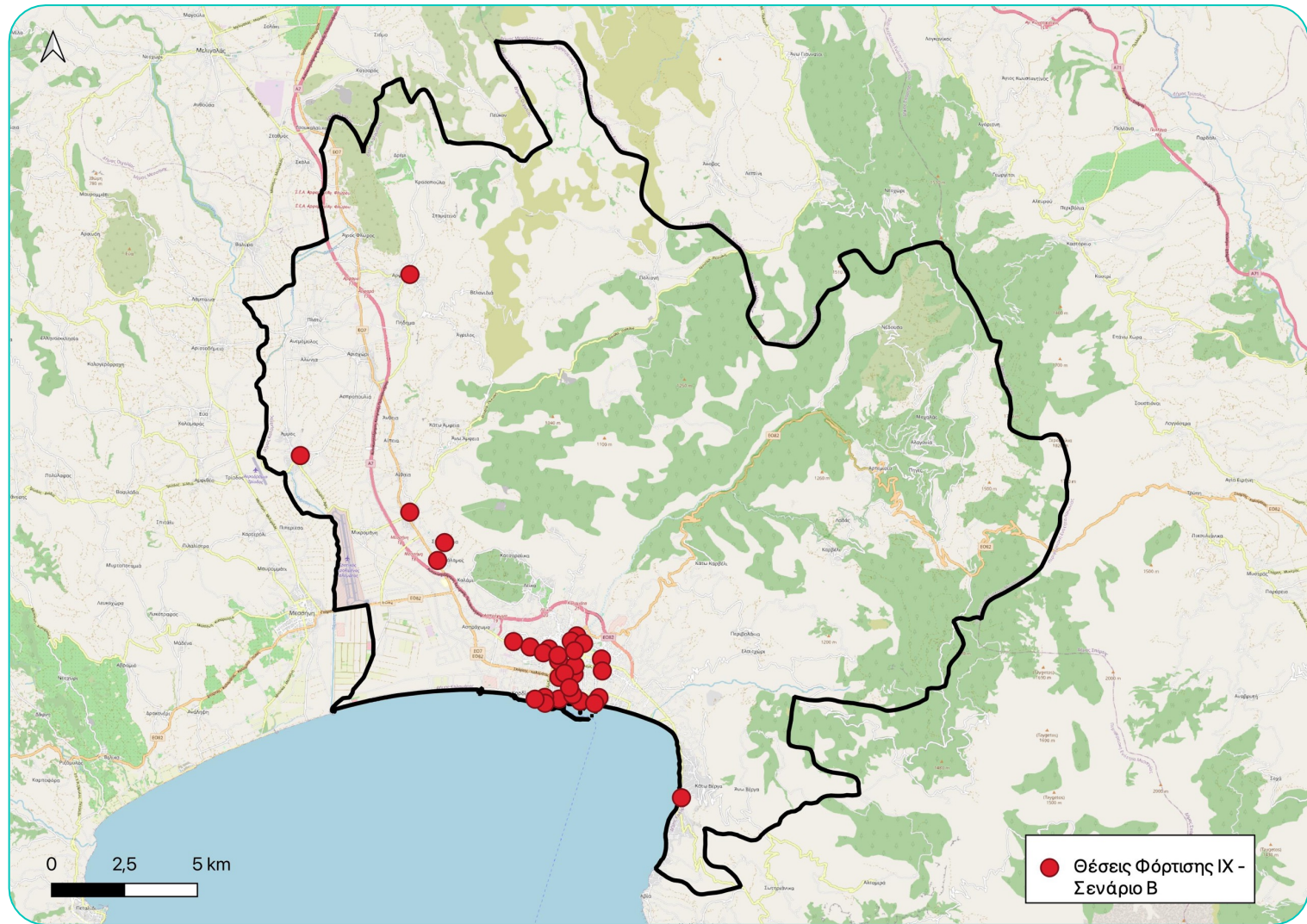
Σενάριο A – IX – Άρις



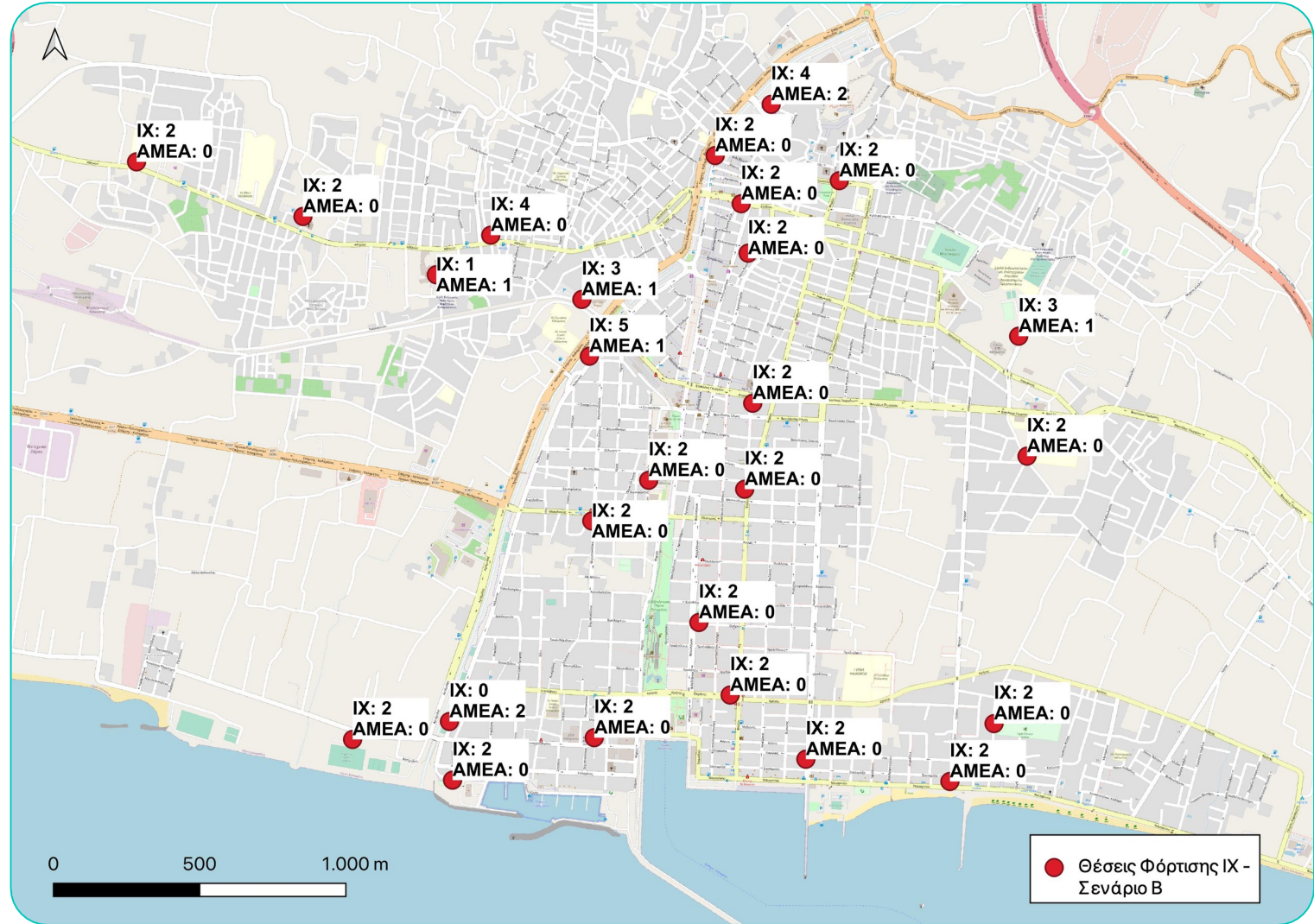
**Σταθμοί Φόρτισης ΙΧ-
Σενάριο Β – Έμφαση στο
Εμπόριο και στους
Πόλους Έλξης**

A teal-colored decorative graphic at the bottom of the slide, consisting of a solid teal bar with a white zigzag shape pointing upwards from its center.

Σενάριο Β – ΙΧ – Σύνολο Δήμου



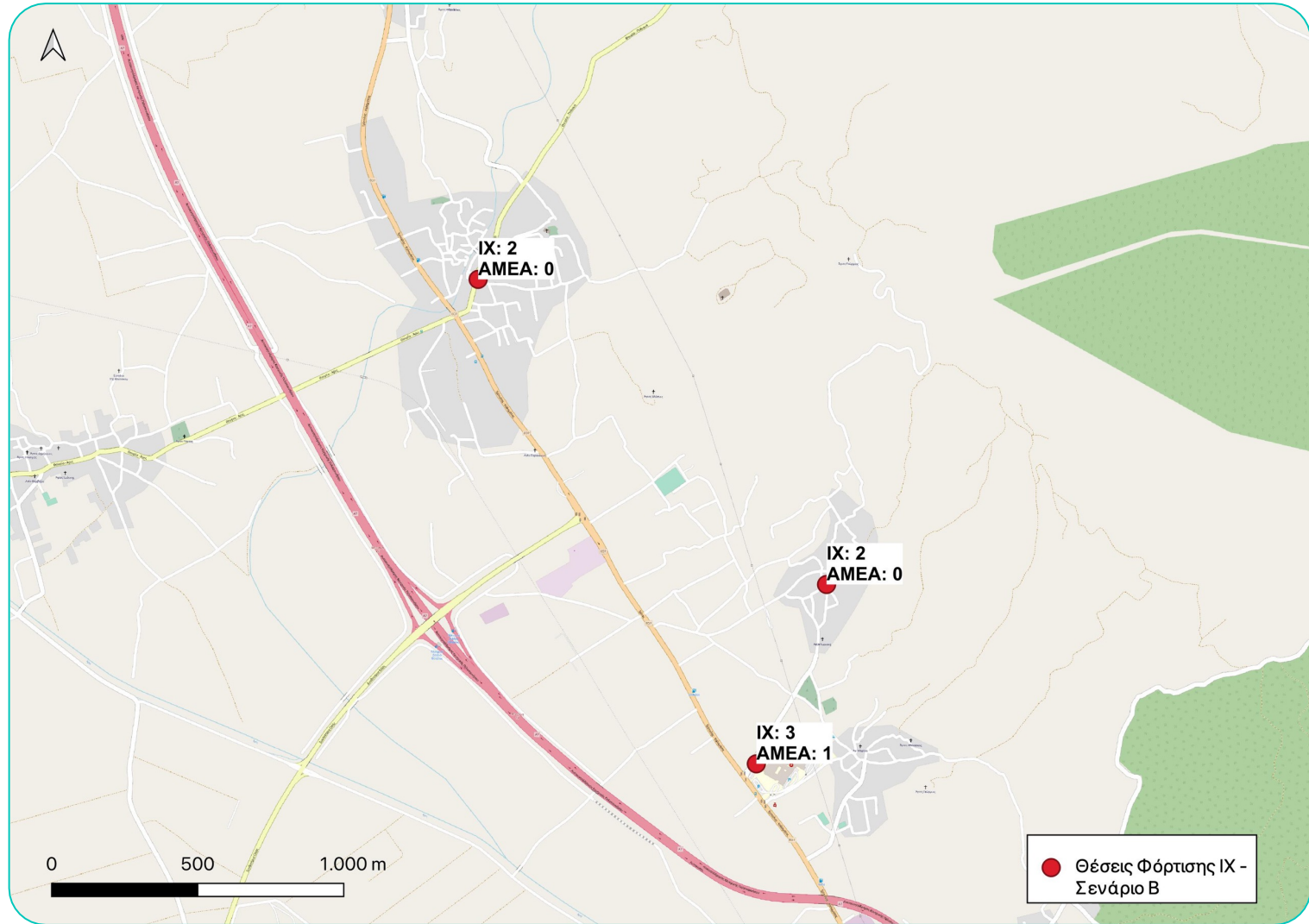
Σενάριο Β – ΙΧ – Καλαμάτα



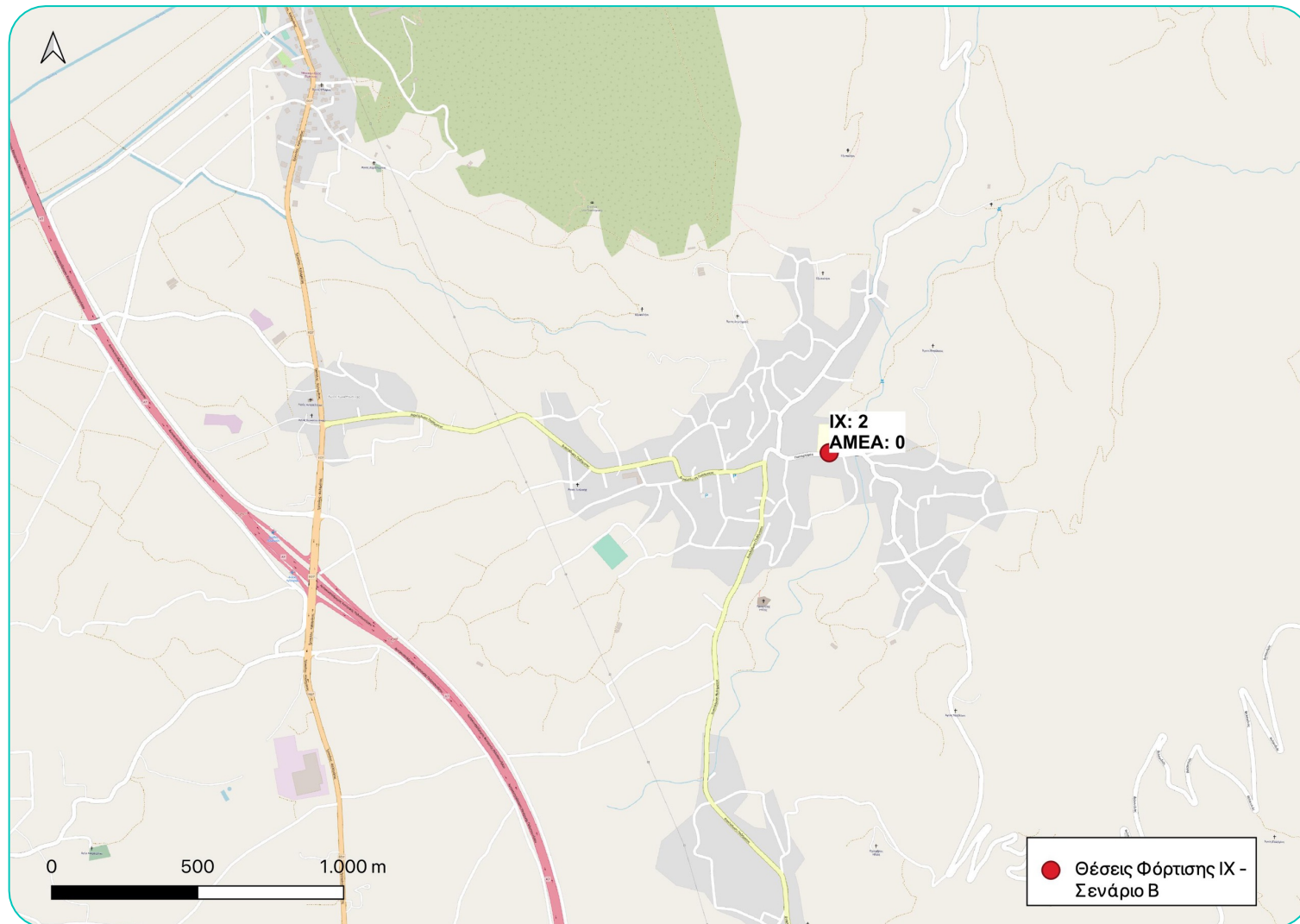
Σενάριο Β – ΙΧ – Πάρκο Αλμυρού



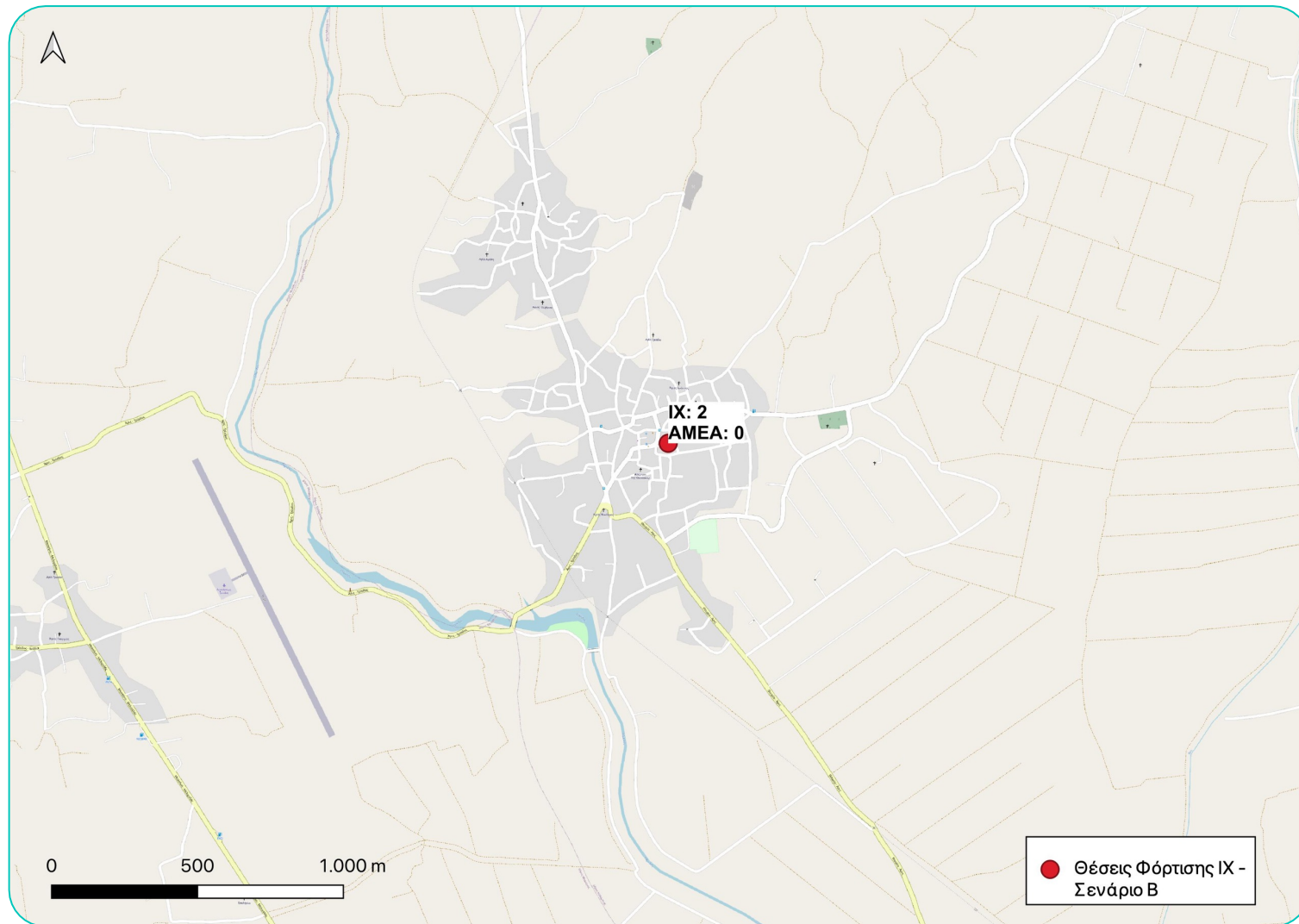
Σενάριο Β – ΙΧ – Νοσοκομείο – Θουρία - Σπερχόγεια



Σενάριο Β – ΙΧ – Αρφαρά



Σενάριο Β – ΙΧ – Άρις



Ειδικές Θέσεις Φόρτισης



Πιάσα Ταξί

1 φορτιστής μιας
θέσης
DC 50kW



Πιάτσα Ταξί



Οχήματα Φορτοεκφόρτωσης

1 φορτιστής
δύο θέσεων
DC 50kW

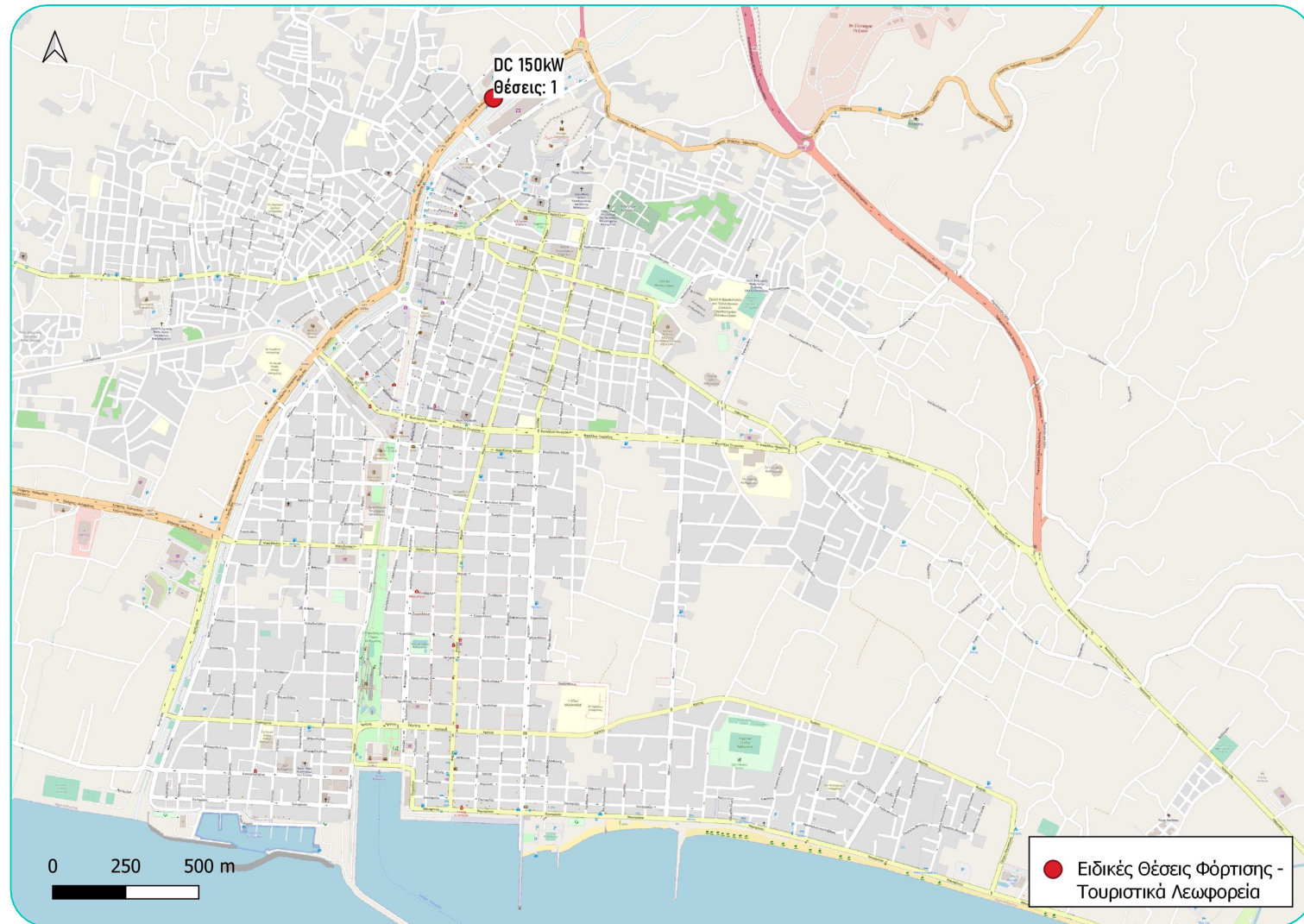


Οχήματα Φορτοεκφόρτωσης



Τουριστικά Λεωφορεία

1 φορτιστής
μίας θέσης
DC 150kW



Τουριστικά Λεωφορεία



Οχήματα Μικροκινητικότητας



Ευχαριστούμε για την προσοχή σας

